

ZTB POLBAU Sp.z o.o.  
 Budowa Sądu Apelacyjnego i Krajowego Centrum Krzakcenia  
 Kadr Sądów Powozecznych i Prokuratury  
 Kraków ul. Przy Rondzie

ZATACENIK NR 10

**Zestawienie wyposażenia gastronomicznego po rezygnacji wg uzgodnień + lada wg aneksu**

Lp	Nazwa urządzenia	Typ	Wymiary mm	Ilość szt.	Uwagi	Uwagi Komisji	WYJAŚNIENIA WYKONAWCY
<b>1. Bufet parter</b>							
1	Lada barowa 2-poziomowa	Inwestor					
2	Zlewozmywak 1-komorowy wbudowany	Franke	wg. Projektu wnętrz 400x400x250	1		12 460	12 460,- 683,55
BAT	Bateria do zlewu ECHTERMAN Niemcy	Model 1000/250	500x500x500	1	Dodatkowo wg projektanta technologii		
3	Zmywarka do szkła i naczyń barowych o wysokości do 260 mm Adler Włochy	CF 40/1	510x515x740	1	3,5kW/230V zw./cw/odpł	6831,-	6831,-
4	Umywalka wbudowana do lada barowej	Franke	300x300x200	1		683,55	683,55
BAT	Bateria do zlewu ECHTERMAN Niemcy	Model 1000/250	500x500x500	1	Dodatkowo wg projektanta technologii		
5	Ekspres do kawy 2-grupowy ciśnieniowy kolbowy automatyczny z przystawką do cappuccino Faena Włochy	DUEA 2 SMART	660x520x480	1	6kW/400		17 548,25
6	Kasa fiskalna	Investor					wie dostawca
7	Stół chłodniczy z szafka i 2-szafkami DORA METAL	DMP 940020.1BS	1325x600x850	2	0,35kW/230V	16 602,30	Witryna chłodnicza z baru w Sądzie do Baru Kawowego Karta nadzoru nr. 72/2008/6008-A 18 526,86
8	Witryna chłodnicza nastawiana na stół chłodniczy z poz. 5, poj. 380 L, temp. +8 do +12 st.C, drzwi pełne od strony klienta a suwane od strony obsługi (nastawiana na blat stołu chłodniczego) z pozycji DORA METAL Polska	DM-S 94093 D1 O	1160x600x1400	2	0,4kW/230V		
9	Zamrażarka do lodów skrzyniowa z szymbami prostymi suwanymi Liebherr Niemcy	GTE 3702	1117x660x900	1	0,4kW/230V		4 440,15

kw. jednolita  
 Marla pręty

10	Stół ze zlewozmywakiem 1-komorowym i półką <b>DORA METAL Polska</b>	DM-P-3201	1000x600x850	1	zw. cw. odpł	1 196,52
BAT	Bateria do zlewu <b>ECHTERMAN Niemcy</b>					
11	Półka wisząca 1-pozycyjna <b>DORA METAL Polska</b>	Model 1000/250 DM-P-3501	500x500x500 1000x300	1 1	Dodatkowo wg projektanta technologii	
12	Stół z półką i modulem 2-szuflad <b>DORA METAL Polska</b>	DM-P-3114	1600x600x850	1		392,04
13	Kuchenka mikrofalowa <b>PANASONIC Polska</b>	NE-9051	510x380x304	1	1,29kW/230V	2594,30
14	Szafa chłodziarka kolor biały, drzwi pełne, poj. 421 l., +0 do +15, wymuszony obieg powietrza pow., zamek, <b>LIEBHER Niemcy</b>	FKV 4310	600x650x1860	1	1,6 kWh/24	2824,50
12	Chłodziarko-zamrażarka - 1 agr; klasa efektywności energ. A+; poj. całkow. 339 l./ chłodz. - 230 l.; zamr. - 109 l./satynowane półki szklane, elektroniczne sterowanie; <b>LIEBHER Niemcy</b>	C 35230	600x631x1800	1	0,3kW/230	4943,57
16	Regał magazynowy półki perforowane <b>DORA METAL Polska</b>	DM-P-3320	700x600x1800	2		3144,90
17	Szafka ubraniowa 2-działowa <b>LOGISTYKA Polska</b>	SUM 410e	400x490x1800	2		3118,50
18	Szafa na sprzęt i środki czystości z półkami <b>DORA METAL Polska</b>	DM-P 3301.1	400x500x1800	1		1342,74
						2239,38

## 2. Bar kawowy

1	Lada barowa 2-pozycyjna	Investor	wg. proj. wnętrz	1			100492,11
2	Kasa fiskalna	Investor		1			12450,-
3	Zamrażarka szufladowa <b>LIEBHER Niemcy</b>	G12 210	554x623x851	1	230V	wie dostarczony	1633,50
4	Stół chłodniczy 2 drzwiowy do zabudowy <b>DORA METAL Polska</b>	DM-P 94002.00 Z	1375x600x830	3	0,4kW/230V		13806,93
5	Zabudowa szafkaowa + półki ekspozycyjne Ekspres do kawy 2 grupowy ciśnieniowy kolbowy automatyczny z przystawką do cappuccino <b>Faema Wlochy</b>	Investor	2200x600x850 - wg. proj. wnętrz	1			2800,60
7	Dyspozytor napojów zimnych	DUEA 2 SMART	660x520x480	1	6kW/400		11547,20
8	Kolumna do piwa moc	Dostawca napoi		1	1,0kW/230V		3899,50
9	Kostarka do lodu o wydajności chłodzona powietrzem 22kg/dobę z pojemnikiem 9 kg zapasu <b>SCOTSMAN Wlochy</b>	ACM 46	390 x 600 x 640	1	1,0kW/230V		4009,50
10	Umywalka wbudowana do lady barowej	Franke	300x300x200	1	0,3kW/230V		3764,48
							719,40

BAT	Bateria do zlewu <b>ECHTERMAN Niemcy</b>	Model 1000/250	500x500x500	1	Dodatkowo wg projektanta technologii			
11	Stół z półką <b>DORA METAL Polska</b>	DM-P-3103	700x600x850	1		Stół z wymiarami 630x600x850 niezgodny ze specyfikacją	Stół dostosowany do faktycznych wymiarów na budowie Opis do Projektu Technologii pkt. 2	571,19
12	Opiekacz-Salamander <b>LOZAMET Polska</b>	OGS-4.00.1	620x530x570	1	4,0kW/400V			
13	Kuchnia elektryczna 4 płyty z piekarnikiem elektrycznym <b>ZANUSSI Włochy</b>	Model 285742	700x600x850	1	10,0kW/400V			
14	Okap wyciągowy z łapaczami tłuszczu i oświetleniem <b>DORA METAL Polska</b>	<b>Dostarcza wykonawca wentylacji</b>	1400x700	1	<b>Dostarcza wykonawca wentylacji</b>			6088,50
15	Stół ze zlewem, 1-komorowym, półka i szufladami <b>DORA METAL Polska</b>	DM-P-3203	1500x600x850	1	zw, cw, odpl			?
BAT	Bateria do zlewu <b>ECHTERMAN Niemcy</b>	Model 1000/250	500x500x500	1	Dodatkowo wg projektanta technologii			3582,22
16	Łodówka podblatowa <b>LIEBHERR Niemcy</b>	KST 17300	600x600x850	1	230V			
17	Półka wisząca 1-pozycyjna <b>DORA METAL Polska</b>	DM-P-3501	1700x300	1				
18	Półka wisząca 1-pozycyjna <b>DORA METAL Polska</b>	DM-P-3501	1800x300	1				
19	Stół roboczy bez półki bez tylnego wzmocnienia, z miejscem do postawienia chłodziarki podblatowej o wys 850 mm <b>DORA METAL Polska</b>	DM-P-3100	900x600x850	2		Stół z wymiarami 600x600x850 i 1200x600x850 niezgodne ze specyfikacją	Wymiary i ilość stołów dostosowana do postawienia chłodziarki podblatowej i dostosowanie konstrukcyjne stołów w tym zakresie	1773,90
20	Szafa przelotowa drzwi otwierane, 6-półkowa <b>DORA METAL Polska</b>	DM-P-3306.02	700x400x200	1	zw, cw, odpl			5747,25
21	Umywalka z maskownicą <b>DORA METAL Polska</b>	DM-P-3253	400x400x200	1				588,06
BAT	Bateria do zlewu <b>ECHTERMAN Niemcy</b>	Model 1000/250	500x500x500	1	Dodatkowo wg projektanta technologii			
22	Stół ze zlewem, 1-komorowym <b>DORA METAL Polska</b>	DM-P-3200	900x600x850	1	zw, cw, odpl			3206,50
22	Bateria z natryskiem <b>ECHTERMAN Niemcy</b>	1507		1				

4

571,19

23	Zmywarka do naczyń <b>ADLER Wlochy</b>	CF 50	595x597x848	1	6,55kW/400V	1870,50
23	Podstawa do zmywarki CF 50	podstawa	600x600x400	1		1870,50
24	Szafa mroźnicza ,zakres temperatury: -9 -26 drzwi pełne, zamek,liczba drzwi: 1 <b>LIEBHERR Niemcy</b>	GG 4310	600x650x1860	1	0,4kW/230V	5643,-
25	Szafa chłodnicza kolor biały ,drzwi pełne,poj.421 l.,+0 do +15,wymuszony obieg powietrza pow.,zamek, <b>LIEBHERR Niemcy</b>	FKV 4310	600x650x1860	2	0,2kW/230V	8716,96
26	Regał magazynowy półki pełne <b>DORA METAL Polska</b>	DM-P-3319	1300x600x1800	1		944,46
27	Regał magazynowy półki pełne <b>DORA METAL Polska</b>	DM-P-3319	800x500x1800	1		528,66
28	Szafka ubraniowa dzielona w pół wysokość z cokołem <b>PLASTMET Polska</b>	PS 7002	300x500x1800	3		1821,10
29	Szafa na sprzęt i środki czystości z półkami <b>DORA METAL Polska</b>	DM-P 3301.1	400x500x1800	1		2239,28
30	Młynek do kawy <b>MAZER</b>	Mini Automatyk		1	230V	2673,-

**3. Restauracja parter**

1	Pomocnik kelnerski na tace i sztuce <b>DORA METAL Polska</b>	DM-S-3430	640x500x1219	1		1810,22
1	Pojemniki GN 1/4 x 100 <b>TOM-GAST</b>	M-14100		6		9466,88
2	Stół chłodniczy z blatem neutralnym, poj. 180 L, temp.+2 do +10 st.C płyta ze stali nierdzewnej <b>DORA METAL Polska</b>	Linia Zorian DM 94002.0.0. C(S)	1395x700x850	1	0,350kW/230	263,13
3	Witryna chłodnicza nastawiana na stół chłodniczy z poz. 5, poj. 380 L, temp. +8 do +12 st.C, drzwi uchylne od strony klienta a suwane od strony obsługi (nastawiana na blat stołu chłodniczego ) z oświetleniem <b>DORA METAL Polska</b>	DM S 94093	1160x600x1040	1	0,350kW/230	14031,60
4	Stanowisko neutralne szafkowe otwarte <b>DORA METAL Polska</b>		1100x700x850 1 stanowisko wykonanie nietypowe	3		3414,87
4	Nadstawka szklana z półką ze stali nierdzewnej z oświetleniem <b>DORA METAL Polska</b>	DM-94511		3		3414,87
5	Stanowisko neutralne szafkowe otwarte miejscem na dystrybutor napoi gorących <b>DORA METAL Polska</b>	DM-94580 o	1030x480x480	3		7975,-
6	Lodówka na próbki <b>LIEBHERR Niemcy</b>	DM-94511	1400x700x850	1		
8	Stanowisko szafkowe z benzalem wodnym jednocomorowym 4xGN 1/1 bez pojemników <b>DORA METAL Polska</b>	KST 17300	600x600x850	1		
		DM-94944 Z-S	1543x700x850	1	3,2kW/230V	

Suma : 126 115,67

8	Nadstawka szklana z półką ze stali nierdzewnej z oświetleniem <b>DORA METAL Polska</b>	DM-94580 o	1543x480x480	1	230V			
9	Stanowisko szafkowe z bemaem wodnym jednodomowym 3xGN I/1 bez pojemników <b>DORA METAL Polska</b>	DM-94943 Z-S	1204x700x850	1	2,4kW/230V			
9	Nadstawka szklana z półką ze stali nierdzewnej z oświetleniem <b>DORA METAL Polska</b>	DM-94580 o	1204x480x480	1	230V			5 754,38
10	Podgrzewacz jezdyny do talerzy uniwersalny śr. Talerzy 26 cm <b>DORA METAL Polska</b>	Urnia ZORIAN DM 94320	900x460x850	2	1,6kW/230V			
11	Dystrybutor napojów gorących wamnik do gorącej wody na kawę i herbatę z podłączeniem do wody wydajność 18 litrów /h w temp +95 C <b>Bonamat Bravilor</b>	Rezygnacja z zakupu przez Inwestora	205x355x430	1	w uzgodnieniu z Inwestorem 8kW/400			10 380,16
11	Automatyczny zmiękczacz wody do warka gorącej wody <b>MIJAR Polska</b>	Mijar Junior	205x355x430	1				wie dostarcząmy
12	Witryna chłodnicza przeszklona o poj. 500l. Wykonana ze stali nierdzewnej <b>BOLARUS Polska</b>	WS 500 D inox	615x800x2000	1	0,2kW/230V	Swierdzono inny typ tj. WS 300/S	Witryna dostosowana do faktycznych wymiarów na budowie i do projektu szafki naroznej o głębokości 700 mm. Wykonanie specjalne przez producenta na zlecenie	
13	Stanowisko szafkowe z wanną chłodniczą na napoje <b>DORA METAL Polska</b>	DM-94930.4-Z-S	1543x700x850	1	0,38kW/230V		FREDOMATIC Opis do Projektu Technologii pkt.2	3 558,06
13	Nadstawka szklana z półką ze stali nierdzewnej z oświetleniem <b>DORA METAL Polska</b>	DM-94580 o	1543x480x480	1	230V			
14	Półki ekspozycyjne	Inwestor	wg. Projektu	1				
15	Zabudowa szafkowa	Inwestor	wg. Projektu	1				
16	Stanowisko szafkowe z wanną chłodniczą na sałatki bez pojemników <b>DORA METAL Polska</b>	DM-94930.4-Z-S	1543x700x850	1	0,38kW/230V			
16	Nadstawka szklana PAGODA z oświetleniem <b>DORA METAL Polska</b>	DM-94581 o	1543x480x480	1	230V			
17	Stanowisko neutralne szafkowe zamknięte <b>DORA METAL Polska</b>	DM-94521	700x700x850	1		Stanowisko neutralne połączone ze	Wymiar stanowiska 3 962,20	

MIE  
MIE

							stanowiskiem kasowym poz 18 w jeden element wymiar 1660x700x850	dostosowany do wymiarów słupa w restauracji i objęty akceptacją RKN, nowy wymiar stanowiska to 830 mm + kasa 830 m = 1660 mm, w celu ładnego wyglądu i rozwiązania konstrukcyjnego połączyliśmy te urządzenia w jedno wspólnym blatem
18	Stanowisko kasowe bez dna <b>DORA METAL Polska</b>	DM-94542-S	(700)B30x700x850	2			1 sztuka 700x700x850 2 sztuka 830x700x850 połączona ze stanowiskiem neutralnym j.w	40845,40
18	Kasa fiskalna	Investor		1				2494,-
18	Prowadnica do przesuwania tac do urządzeń centralnych <b>DORA METAL Polska</b>	DM-94711+ DM 94720-S	2300x300 x 2 strony urządzeń	4,6				
18	Zabudowa dekoracyjna urządzeń do urządzeń centralnych <b>DORA METAL Polska</b>	DM 94720-S	2 strony urządzeń ustawionych centralnie	7,2				
19	Krzesełko obrotowe dla kasjera i magazyniera	Nowy styl		2				
20	Umывalka z szafką <b>DORA METAL Polska</b>	DM-P-3231	500x600x850	2		zw,cw,odbi	6344,80	
BAT	Bateria do zlewu <b>ECHTERMAN Niemcy</b>	Model 1000/250	500x500x500	1		Dodatkowo wg projektanta technologii	5040,10	
21	Stół roboczy z półką <b>DORA METAL Polska</b>	DM-P-3103	800x600x850	1		Jest 600x600x850	Stół dostosowany do fakturycznych wymiarów na budowie Opis do Projektu	
22	Stół chłodniczy z 6-szufladami <b>DORA METAL Polska</b>	DM-P-94003.2.2.2 AS	1825x700x850	2		0,27kW/230V	Technologii pkt.2	24889,60

1008,32

1034

23	Stół ze zlewozmywakiem 1-komorowym i półką <b>DORA METAL Polska</b>	DM-P-3201	1500x600x850	1		Jest dłuższy niż w specyfikacji i wynosi 1630x600x850	Stół dostosowany do wymiarów i ustawienia stołu chłodniczego przystającego plecami i grzejnika pod oknem Opis do Projektu Technokologii pkt.2 Wykonano - dodatkowo - zabudowę - instalacji wod-kan ze stali nierdziejnej	2 154,74
BAT	Bateria do zlewu <b>ECHTERMAN Niemcy</b>	Model 1000/250	500x500x500	1	Dodatkowo wg projektanta technologii			
24	Waga kuchenna do 6kg. <b>AXIS Polska</b>	axm 6000	240x285x100	1	0,2kW/230		Waga posiada na tabliczce symbol M i datę legalizacji na 4 lata - dostarczamy informację o legalizacji	10 157,74
25	Stół roboczy z szafką i szufladami <b>DORA METAL Polska</b>	DM-P-3126	1800x600x850	1				
26	Prowadnica do przesuwania tac linia wydawcza <b>DORA METAL Polska</b>	DM-94711	2000x300	11,5				3 657,56
26	Zabudowa ze stali nierdziejnej z cokołem linia wydawcza <b>DORA METAL Polska</b>	DM-94720-S	100x810x20	13,8				18 150,00
27	Szafa 2-temp. 2-agregatowa o poj. 2x330l. Zakres temperatur +1/+10 C / -18/-20 C <b>BOLARUS Polska</b>	S/SN-711 S	720x855x2000	2	0,55kW/230V			15 295,50
28	Stół z basenem 1-komorowym głębokość komory 400 mm <b>DORA METAL Polska</b>	DM-P-3235	1100x600x850	1	zw.cw.odpl			3 245,00
28	Bateria z natryskiem <b>ECHTERMAN Niemcy</b>	Model 1507		1				
29	Regał na naczyńia z półkami przestawnymi perforowanymi <b>DORA METAL Polska</b>	DM-P-3321	800x600x1800	1				2 168,00

30	Regal na naczyrnia z półkami przestawnymi <b>DORA METAL Polska</b>	DM-P-3321	800x700x1800	1			2 090,89
31	Piec konwekcyjno-parowy Easy-Steam poziom B, 10 GN 1/1, sterowanie elektroniczne, programowanie, 7 cykli pracy, wytwarzanie pary w boilerze, system automydia, podstawa, ze spryskiwaczem i filtrem przeciwtłuszczowym	Model 238002	890x900x1080	1	17,3kW/400V		144 192,50
31	Filtr przeciwtłuszczowy do pieca <b>ZANUSSI Włochy</b>	922178		1			
31	Spryskiwacz do pieca <b>ZANUSSI Włochy</b>	923006		1			
31	Podstawa do pieca <b>ZANUSSI Włochy</b>	922195		1			
31	Automatyczny uzdatniacz wody, sól <b>MIJAR Polska</b>	MINI BOY		1			
32	Okap wydługowy z łapaczami tłuszczu i oświetleniem <b>DORA METAL Polska</b>	<b>Dostarcza wykonawca wentylacji</b>	2500x1000+3000x1000	1	<b>Dostarcza wykonawca wentylacji</b>		?
33	Stół roboczy z półką <b>DORA METAL Polska</b>	DM-P-3103	400x700x850	1			950,40
34	Patelnia elektryczna z misą przetchylną o poj.:50 l. <b>KROMET Polska</b>	700.PE-03	800x700x850	1	10,0kW/400V		11 593,00
35	Frytownica elektryczna o poj.: 2x10 l. Na podstawie szalkowej otwartej <b>KROMET Polska</b>	700.FE-2x10.S	600x700x850	1	12,0kW/400V		8 033,85
36	Stół roboczy z półką <b>DORA METAL Polska</b>	DM-P-3103	400x700x850	1			538,62
37	Kuchnia gazowa 6-palnikowa gazowa z piekarnikiem el. I szafka. <b>KROMET Polska</b>	700.KG-6/PE-1	1200x700x850	1	36,0kW/gaz, 5,4kW/400V		16 038,00
38	Taboret gazowy <b>KROMET Polska</b>	000.TGF 1	580x580x440	1	8,0kW/gaz		1 856,25
39	Stół ze zlewem 1-komorowy i półką <b>DORA METAL Polska</b>	DM-P-3201	800x600x850	1	zw.cw./odpl		1 698,54
BAT	Bateria do zlewu <b>ECHTERMAN Niemcy</b>	Model 1000/250	500x500x500	1	Dodatkowo wg projektanta technologii		
40	Stół chłodniczy z 4-szufladami <b>DORA METAL Polska</b>	DM-P-94002.2.2. AS	1325x600x850	1	0,4kW/230V		9 692,60
41	Krajalnica żywności o śr. Noża 300 mm. <b>EDESA</b>	CGS 300	430x470x590	1	0,19kW/230V		3 846,15
42	Stół roboczy z półką <b>DORA METAL Polska</b>	DM-P-3103	1300x700x850	1			1335,02
43	Szafa przelotowa drzwi suwane, 6-półkowa <b>DORA METAL Polska</b>	DM-P-3309.01	900x700x2000	1	Jest 875x 700x2000 wymiar niezgodny ze specyfikacją		dostosowana do wymiarów otworu w ścianie 665x1320

4 półki



44	Wózek na łacie <b>DORA METAL Polska</b>	DM-P-3322	400x550x1600	6			Technokogilii pkt. 2
45	Stół załadowniczy ze zlewem 1-komorowym <b>DORA METAL Polska</b>	DM-P-3257	1600x700x850	1		Jest 1400x700x850 wymiar niezgodny ze specyfikacją	Wymiar stołu dostosowany do wymiarów pomieszczenia Opis do Projektu Technokogilii pkt. 2
45	Bateria z natryskiem <b>ECHTERMAN Niemcy</b>	1507		1			
46	Zmywarka kapturowa do naczyń <b>LOZAMET Polska</b>	ZKU-10_30	665x855x1400	1	14,2kW/400V		
47	Stół roboczy z półką <b>DORA METAL Polska</b>	DM-P-3103	1000x700x850	1			
50	Regał magazynowy <b>ULTRA POWER Polska</b>	Regal 11	610x1070x1820	2			
51	Umywalka wbudowana do lady barowej	Franke	300x300x200	1			
BAT	Bateria do zlewu <b>ECHTERMAN Niemcy</b>	Model 1000/250	500x500x500	1	Dodatkowo wg projektanta technologii		
52	Stół roboczy z półką <b>DORA METAL Polska</b>	DM-P-3103	800x600x850	1			
53	Robot kuchenny prędkość 1500 obf/min. Zespół silnikowy z poliwęglanu. Sterowanie impulsowe. - Pojemnik ciekła 2,9 litra z nierdzewnej stali z uchwytem i gładkim nożem <b>ROBOT COUPE</b>	R 2	350 x 200 x 280	1	0,45kW/230V		
54	Półka wisząca 1-pozycyjna <b>DORA METAL Polska</b>	DM-P-3501	2900x300	1			
55	Pojemnik na odpadki <b>DORA METAL Polska</b>	DM-P-3415	445x560	2		Jest 1530x400x280 wymiar niezgodny ze specyfikacją	Symbol DM-P 3138 oznacza nadstawkę o wysokości 300 mm -w złączeniu katalog producenta - pomylka przy wpisywaniu wysokości
56	Nadstawka pojedyncza <b>DORA METAL Polska</b>	DM-P-3138	1530x400x600	1			
<b>4. Restauracja podziemie</b>							
1	Szafa chłodnicza o poj. 500l. <b>BOLARUS Polska</b>	S-500S	613x800x2000	7	0,2kW/230V		

WALIA : 03330698

28 430,36

821,21

2347,73

2	Szafka mroźnicza o poj. 500l. <b>BOLARUS Polska</b>	SN-5005	613x800x2000	3	0,4kW/230V			16929,00
3	Stół roboczy z półką <b>DORA METAL Polska</b>	DM-P-3103	1100x700x850	3			Jest 800x700x850 1 szt. 1100x700x850 szt. 2 1 sztuka niezgodna ze specyfikacją	Wymiar stołu dostosowany do wymiarów porniejszczenia i istniejącej listwy odgromowej Opis do Projektu Technokologii pkt.2
4	Stół roboczy z szafką i szufladami <b>DORA METAL Polska</b>	DM-P-3127	1200x700x850	1				3993,17 Waga posiada na tabliczce symbol M i datę legalizacji na 4 lata - dostarczymy informację o legalizacji 10215,74
5	Waga kuchenna do 6kg. <b>AXIS Polska</b>	AXM 6000	240x285x100	1	0,2kW/230			3994,62
6	Robot kuchenny .Robot jest w zestawie pozycja 23 wyceny			1	0,55kW/230V			9692,60
7	Stół chłodniczy z 4-szufladami <b>DORA METAL Polska</b>	DM-P-94002.2.2. AS	1325x700x850	1	0,4kW/230V			2074,58
8	Stół ze zlewem 1-komorowy i półką <b>DORA METAL Polska</b>	DM-P-3201	1100x700x850	1	zw.cw,odpł			
BAT	Bateria do zlewu <b>ECHTERMAN Niemcy</b>							
9	Umywalka z maskownicą <b>DORA METAL Polska</b>	Model 1000/250	500x500x500	1	Dodatkowo wg projektanta technologii			
BAT	Bateria do zlewu <b>ECHTERMAN Niemcy</b>	DM-P-3253	400x400x200	1	zw.cw,odpł			583,06
10	Stół ze zlewem 2-komorowym, szufladami i półką <b>DORA METAL Polska</b>	Model 1000/200	500x500x500	1	Dodatkowo wg projektanta technologii			
BAT	Bateria do zlewu <b>ECHTERMAN Niemcy</b>	DM-P-3203	1800x700x850	1	zw.cw,odpł			4455,00
11	Obieraczka do ziemniaków i warzyw okopowych wyd 240 -360 kg/h <b>Lozamet Polska</b>	Model 1000/250	500x500x500	1	Dodatkowo wg projektanta technologii			
13	Europaleta z tworzywa	OZO 1.1	690x560x1090	1	0,55kW/400V			1321,65
14	Regał magazynowy <b>ULTRA POWER Polska</b>	Regał 11	1200x800x150	1				5316,30
15	Regał magazynowy <b>ULTRA POWER Polska</b>	Regał 6	610x1070x1820	13				193,05
			460x920x1820	4				10928,71
								2328,48

3670,44

16	Stół ze zlewem 1-komorowy i półką <b>DORA METAL</b> Polska	BAT	DM-P-3201	800x600x850	1				1688,84
17	Bateria do zlewu <b>ECHTERMAN</b> Niemcy	BAT							
17	Lodówka podblatowa <b>LIEBHER</b> Niemcy		Model 1000/250	500x500x500	1	Dodatkowo wg projektanta technologii			1349,84
18	Nasświetlacz do łaj <b>ZIOŁKOWSKA</b> Polska		KST 17300 UV-254	600x600x850 400x400x260	1 1	230V			1856,25
19	Zlew porządkowy wiszący	BAT	DM-P-3270	600x400x350	1	Dodatkowo wg projektanta technologii			587,40
	Bateria do zlewu <b>ECHTERMAN</b> Niemcy	BAT	Model 1000/250	500x500x500	1	Dodatkowo wg projektanta technologii			
20	Szafka wisząca na środki czystości		DMP 3316	1300x400x600	1	Dodatkowo wg projektanta technologii			280,60
21	Waga magazynowa		B 150	600x500	1				
22	Szafa ubraniowa 2 działowa <b>LOGISTYKA</b> Polska		SUM 410e	400x490x1800	17	230V			8835,75
23	Maszyna wieloczynnościowa na stojaku z przystawkami do mielenia mięsa, rozdrabniania warzyw 7 tarcz roboczych i zarabiania ciasta. <b>SPOMASZ NAKŁO</b> Polska		NMK 110 + MKU 250 + MKP 25+MKM 82S		1		Jest 1900x300 niezgodna ze specyfikacją		10029,69
24	Stół jezdny z basenem <b>DORA METAL</b> Polska		DM-P-3240	800x600x850	2	1,1kW/400V zw,cw, oddł			5093,56
25	Półka wisząca 1-poziomowa <b>DORA METAL</b> Polska		DM-P-3501	2900x300	1				662,31
26	Regaly wolno stojące 4 półkowe aluminium plastifikowane z wkładami zmywalnymi 4 półkowe <b>EDESA</b>		Regal 327	790x500x1750	1		Jest w specyfikacji nazwa producenta EDESA a dostarczono regał Firmy ULTRA		528,66

- Dodatkowe**
1. Bateria do zlewu Echterman - 17 szt - 2550,-
  2. Zlew porządkowy wiszący - 1 szt - 1300,-
  3. Szafka wisząca na środki czystości - 1 szt - 1551,-

Σ all = 418 054.21

suma 124 931,52

2070

# Restauracja podziemie

## 1. Pomieszczenie przygotowalnia czysta.

1	Szafa chłodnicza o poj. 500l. <b>BOLARUS Polska</b>	S-5005	613x800x2000	1	0,2kW/230V
3	Stół roboczy z półką <b>DORA METAL Polska</b>	DM-P-3103	800x700x850	1	
4	Stół roboczy z szafką i szufladami <b>DORA METAL Polska</b>	DM-P-3127	1200x700x850	1	
5	Waga kuchenna do 6kg. <b>AXIS Polska</b>	AXM 6000	240x285x100	1	0,2kW/230
7	Stół chłodniczy z 4-szufladami <b>DORA METAL Polska</b>	DM-P-94002.2.2. AS	1325x700x850	1	0,4kW/230V
8	Stół ze zlewem 1-komorowy i półką <b>DORA METAL Polska</b>	DM-P-3201	1100x700x850	1	zw,cw,odpl
BAT	Bateria do zlewu <b>ECHTERMAN Niemcy</b>				
9	Umywalka z maskownicą <b>DORA METAL Polska</b>	Model 1000/250 DM-P-3253	500x500x500 400x400x200	1 1	Dodatkowo wg projektanta technologii zw,cw,odpl
BAT	Bateria do zlewu <b>ECHTERMAN Niemcy</b>				
	Maszyna wieloczynnościowa na stojaku z przystawkami do mielenia mięsa, rozdrabniania warzyw 7 tarcz roboczych i zarabiania ciasta. <b>SPOMASZ NAKKO Polska</b>	Model 1000/200 NMK 110 + MKJ 250 + MKP 25+MKM 825	500x500x500	1	Dodatkowo wg projektanta technologii
23	Półka wisząca 1-poziomowa <b>DORA METAL Polska</b>	DM-P-3501	1900x300	1	1,1kW/400V
25					

## Restauracja podziemie

10.Przedstonek

21	Waga magazynowa		B 150	600x500	1	230V
----	-----------------	--	-------	---------	---	------

## Restauracja podziemie

### 4.Szatnia

22	Szafa ubraniowa 2 działowa LOGISTYKA Polska	SUM 410e	400x490x1800	17	
----	---	----------	--------------	----	--

						POWER	ULTRA POWER o wymiarach 920x450x1820 zgodny z pozostałą specyfikacją regalów , a w tym przypadku omtytkowo została wpisana Firma EDES SA
--	--	--	--	--	--	-------	--

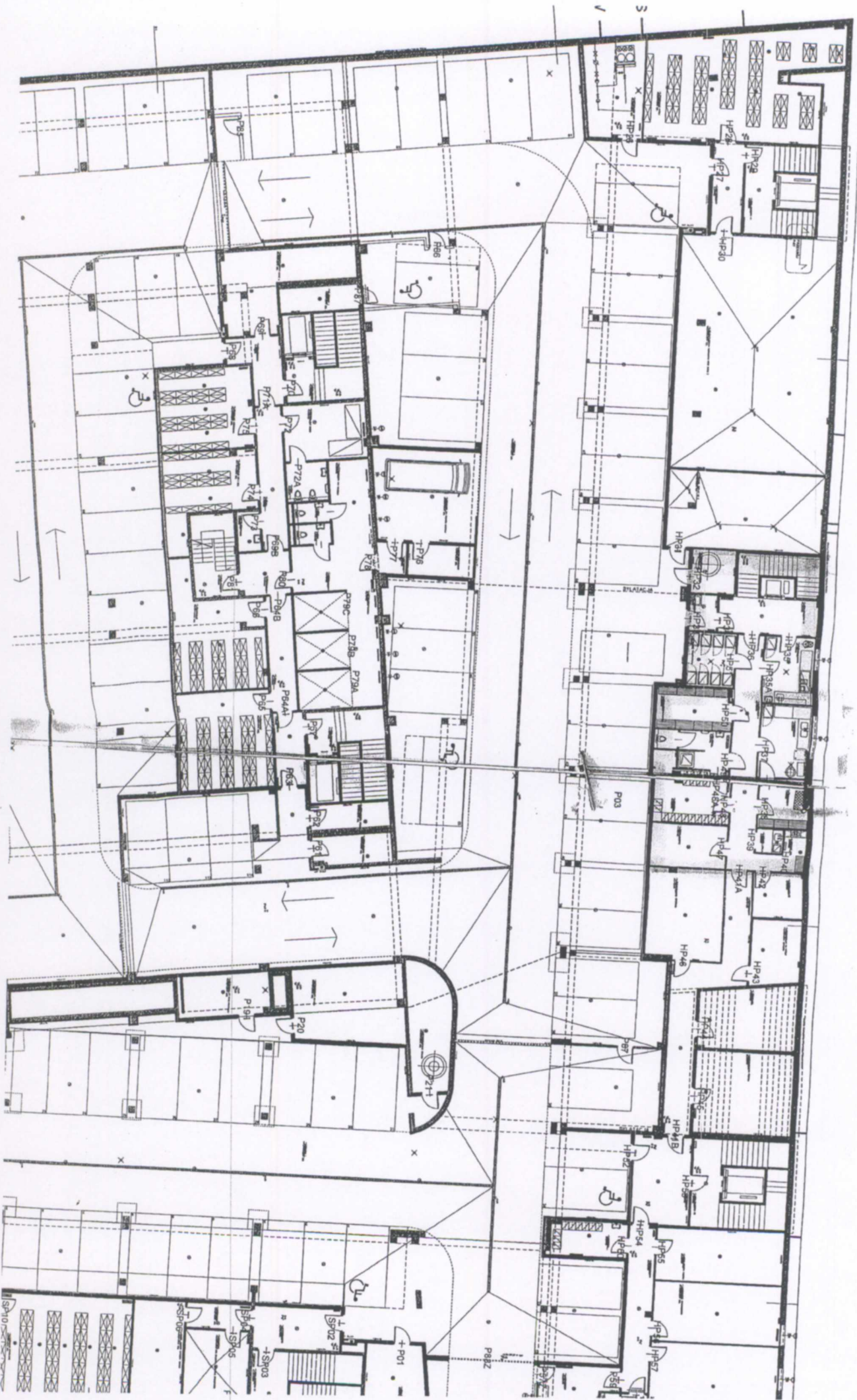
Lp	Nazwa urządzenia	Typ	Wymiary mm	Ilość			
				szt.			

1	ZABUDOWA LADY W RESTAURACJI WG PROJEKTU WNETRZ ; Blat tylny Szaflka tył + Szaflka przód Blat z rantem Transport montaż	WYKONANIE INDYWIDUALNE -STAL NIERDZEWNA	KPL. WG PROJEKTU WNETRZ	1		Zastosowano inne rozwiązanie wnętrza szafki niż w projekcie ze względu na trudności wykonania półki obrotowej w szafce stalowej i brak możliwości umieszczenia półki stalowej pod syfonem zlewu	Na istniejące wykonanie zabudowy lady naroznej w restauracji posiadamy akceptację Projektanta RKW ponadto wykonano dodatkowe elementy ze stali nierdzewnej tj blachę stanowiącą Męca zabezpieczenie ściany nad ladą salatkową o długości 1543x 190 ,oraz odbojnik zabezpieczający szybę w
---	---	--	----------------------------	---	--	---	---

<p>1</p> <p>ZABUDOWA LADY RECEPCYJNEJ WG PROJEKTU WNETRZ I UZGODNIEN Z PROJEKTANTEM ; ZABUDOWA MEBLOWA Z 2 SZAFKAMI POD BLATEM I Z PRZODU POKRYTA BLACHA NIERDZEWNA .</p>	<p>WYKONANIE INDYWIDUALNE -STAL NIERDZEWNA</p>	<p>KPL. WG PROJEKTU WNETRZ</p>	<p>1</p>
---	--	--------------------------------	----------







-1- GASTRONOMIA