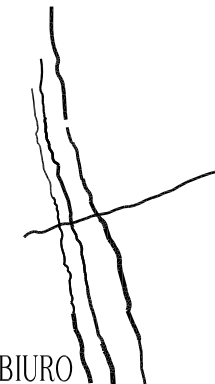


ULICA MICKIEWICZA 9A 34-200 SUCHA BESKIDZKA  BIURO ARCHITEKT KACZMARCZYK	NR RYS.	PRZEDMIOT RYSUNKU	
	7	PRZEKRÓJ B-B	
	SKALA		
	1:100		
KOD	BRANŻA	STADIUM	
008 PW	ARCHITEKTURA	PROJ. WYKONAWCZY	
P R O J E K T A N T			
IMIĘ I NAZWISKO, SPECJALNOŚĆ, NR UPRAWNIEN, PODPIS			
mgr inż. arch. ANDRZEJ KACZMARCZYK UPRAWNIENIA NR 212/89 B-B			
U Z G O D N I E N I A			
DATA 12.05.2011	INDEKS A		
NAZWA OBIEKTU	PRZEBUDOWA I ZMIANA SPOSOBU UŻYTKOWANIA BUDYNKU USŁUGOWEGO (BANKU) W CELU PRZYSTOSOWANIA DLA KRAJOWEJ SZKOŁY SĄDOWNICTWA I PROKURATURY, REALIZACJI OGRODU ZIMOWEGO NA ISTNIEJĄCYM TARASIE, ODTWORZENIA OGRODZENIA OD UL. KRAKOWSKIE PRZEDMIEŚCIE REALIZACJA NOWEGO SEGMENTU BUDYNKU W MIEJSCIE ISTNIEJĄCEJ OFICYNY ZACHODNIEJ		
ADRES OBIEKTU	LUBLIN, UL. KRAKOWSKIE PRZEDMIEŚCIE 62, DZ. NR EWID. 44/1, 44/2, 32		
Ten plan jest moją intelektualną własnością. Zmianie, kopiowanie, i przekazywanie go osobom trzecim bez mojej zgody jest prawnie zabronione.			

PRZEGRODY PIONOWE LICZĄC OD ZEWNĄTRZ

M1	Folia kubelkowa	
	Styropian ekstrudowany	10cm
	Ściana fundamentowa żelbetowa	25cm
M2	Tynk akrylowy	0,3cm
	Styropian ekspandowany EPS 038	12cm
	Pustak Parotherm P+W25	25cm
	Tynk cem.-wap.	1,5cm
M3	Tynk cem.-wap.	1,5cm
	Pustak Parotherm 11,5	11,5cm
	Tynk cem.-wap.	1,5cm
M4	2x Płyta GKF 1,25cm	2,5cm
	2x profil CD 50 ca 40cm/wetne minera.	10cm
	2x Płyta GKF 1,25cm	2,5cm

M2b	Tynk akrylowy	0,3cm
	Styropian ekspandowany EPS 038	12cm
	Ściana żelbetowa	20cm
	Tynk cem.-wap.	1,5cm

PRZEGRODY POZIOME LICZĄC OD GÓRY

P2	Pł. ceramiczne 7mm	
	Wylewka cem. 4cm	
	Styropian ekspandowany EPS 037	5cm
	Papa termozgrzewalna	
	Beton chudy B10	10cm
	Podsyпка żwirowa	50cm
P3	Wykładzina 3mm/pl. ceramiczne 7mm/ parkiet 2cm	
	Wylewka cem. 5,7/ 5,3cm/4cm	
	Styropian ekspandowany EPS 037	5cm
	Folia paroizolacyjna	
	Płyta żelbetowa wg. konstr.	...cm
	Styropian ekspandowany EPS 038	12cm
	Tynk akrylowy	0,3cm

P4	Wykładzina 3mm/pl. ceramiczne 7mm/ parkiet 2cm	
	Wylewka cem. 5,7/ 5,3cm/4cm	
	Styropian ekspandowany EPS 037	5cm
	Folia paroizolacyjna	
	Płyta żelbetowa wg. konstr.	...cm
	Tynk cem.-wap.	1,5cm

P6	Blacha Quartz-Zinc 40x83,5cm	0,80mm
	Mata delta treła	
	Deskowanie pełne płytami OSB	2,2cm
	Krokwie	

P7	Papa wierzchniego krycia	
	Papa podkładowa	
	Wetna mineralna twarda	20cm
	2x papa termozgrzewalna	
	Płyta żelbetowa wg.p.t. konstr. zagruntował	...cm
	Tynk cem.-wap.	1,5cm



ULICA MICKIEWICZA 9A
34-200 SUCHA BESKIDZKA

NR RYS. 6

PRZEDMIOT RYSUNKU PRZEKRÓJ A-A

SKALA 1:100

KOD 008 PW

BRANŻA ARCHITEKTURA

STADIUM PROJ. WYKONAWCZY

PROJEKTANT

IMIĘ I NAZWISKO, SPECJALNOŚĆ, NR UPRAWNIENI, PODPIS

mgr inż. arch. ANDRZEJ KACZMARCZYK
UPRAWNIENIA NR 212/89 B-B

UZGODNIENIA

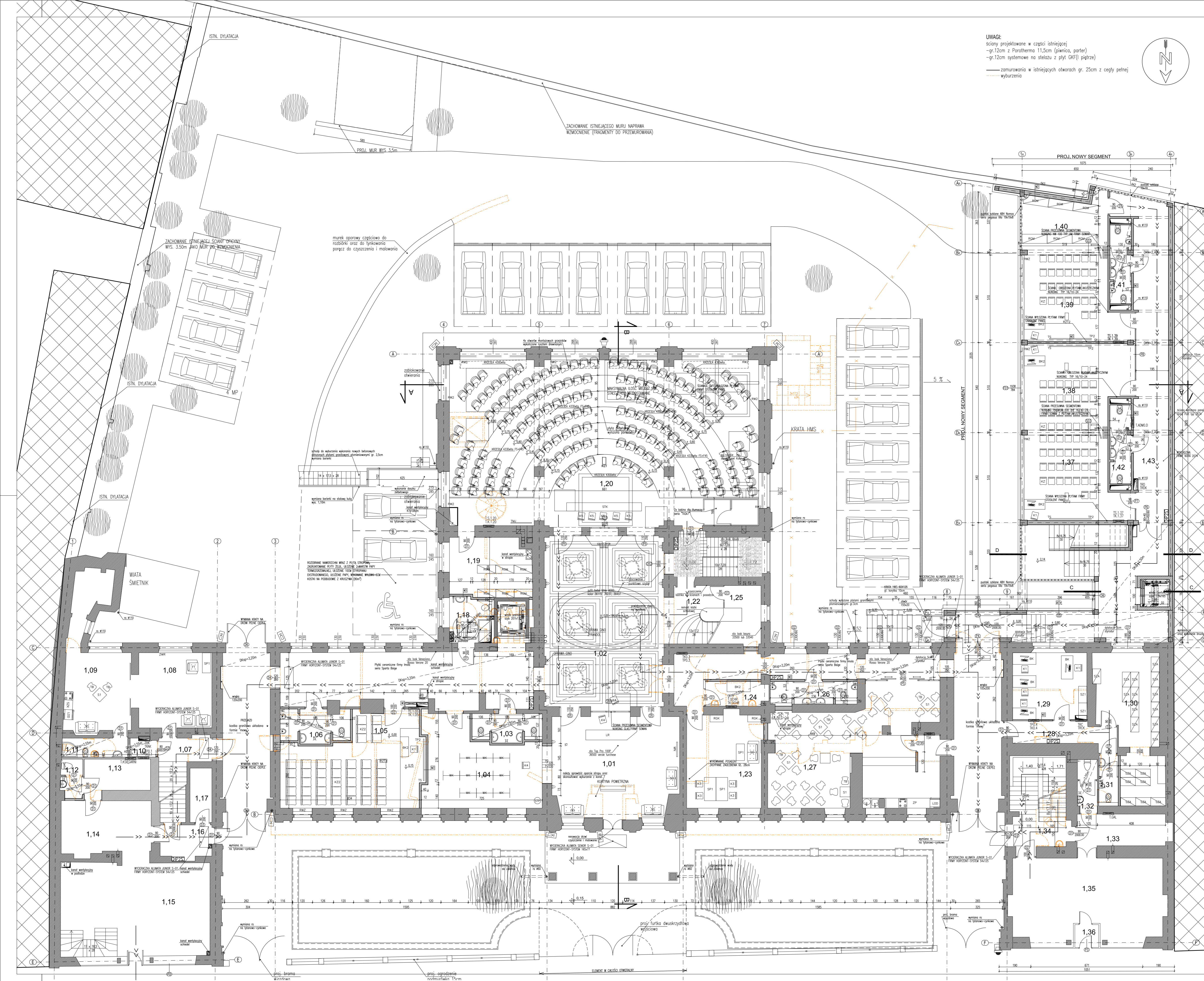
DATA 12.05.2011

INDEKS A

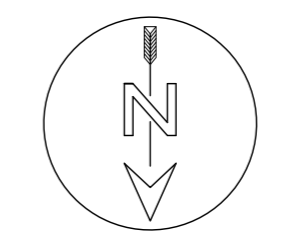
NAZWA OBIEKTU PRZEBUDOWA I ZMIANA SPOSOBU UŻYTKOWANIA BUDYNKU USŁUGOWEGO (BANKU) W CELU PRZYSTOSOWANIA DLA KRAJOWEJ SZKOŁY SĄDOWNICTWA I PROKURATURY, REALIZACJA OGRÓDU ZIMOWEGO NA ISTNIĄCYM TARASIE, ODTWORZENIA OGRÓDZENIA OD UL. KRAKOWSKIE PRZEDMIEŚCIE REALIZACJA NOWEGO SEGMENTU BUDYNKU W MIEJSCE ISTNIĄCEJ OFICYNY ZACHODNIEJ

ADRES OBIEKTU LUBLIN, UL. KRAKOWSKIE PRZEDMIEŚCIE 62, DZ. NR EWID. 44/1, 44/2, 32

Ten plan jest moją intelektualną własnością. Zmianie, kopiowanie, i przekazywanie go osobom trzecim bez mojej zgody jest prawnie zabronione.



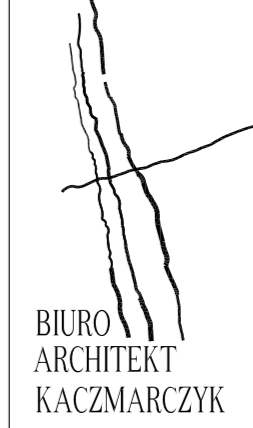
UWAGI:
 ściany projektowane w części istniejącej
 -gr.12cm z Porotherma 11,5cm (pianica, parter)
 -gr.12cm systemowe na stalozu z płyt GKf(i) pigritze
 --- zamurowania w istniejących otworach gr. 25cm z cegły pełnej
 - - - - - wyburzenia



RZUT PARTERU			
NR	NAMNA	POW. (m ²)	POSADZKA
1.01	PORTIENIA	43,70	KAMEN
1.02	HOL	153,66	KAMEN
1.03	WC DAMSKIE	6,54	PL. CERAM.
1.04	SZATNIA	32,35	KAMEN
1.05	SALA WARSZTATOWA 30osób	44,50	WYKL. ELEKTROSLA.
1.06	WC DAMSKIE	6,54	PL. CERAM.
1.07	KLATKA SCHODOWA	10,34	KAMEN
1.08	POM. DLA KIEROWCÓW	19,75	WYKRAJZNA
1.09	POM. SŁUŻB PORZĄDKOWYCH	26,95	WYKRAJZNA
1.10	POM. PORZĄDKOWE	1,50	PL. CERAM.
1.11	ŁAZIENKA	4,48	PL. CERAM.
1.12	WC	2,98	PL. CERAM.
1.13	ZAPLECZE	7,90	PL. CERAM.
1.14	KSIĘGARNIA	17,00	PL. CERAM.
1.15	KSIĘGARNIA	50,44	KAMEN
1.16	ZAPLECZE	6,21	PL. GRESOWE
1.17	MAGAZYN	4,27	PL. CERAM.
1.18	WC DLA NIEPEŁNOSPRAWNYCH	6,60	PL. CERAM.
1.19	MAGAZYN	18,45	PL. CERAM.
1.20	SALA KONFERENCYJNA 176-os	184,20	PARKIET
1.21	-	0,00	-
1.22	KL. SCHODOWA	23,84	POS.DD. RENOWACJA
1.23	POM. WYKŁADCÓW 3-OS	25,00	WYKRAJZNA
1.24	OCHRONA	5,50	WYKL. ELEKTROSLA.
1.25	POM. PORZĄDKOWE	1,52	PL. CERAM.
1.26	WC MĘSKIE	5,24	PL. CERAM.
1.27	SALA KONSUMCYJNA	62,50	KAMEN
1.28	KOMUNIKACJA	8,47	KAMEN
1.29	POM. BIUROWE	18,00	WYKL. ELEKTROSLA.
1.30	ARCHIWUM SEKOLY	28,14	WYKRAJZNA
1.31	WC męskie	3,49	PL. CERAM.
1.32	WC	3,36	PL. CERAM.
1.33	ZAPLECZE	10,59	WYKRAJZNA
1.34	KLATKA SCHODOWA	17,24	KAMEN
1.35	GALERIA	42,09	KAMEN
1.36	PRZEDSIÓDNEY	1,96	KAMEN
1.37	SALA WARSZTATOWA 30osób	28,77	WYKL. ELEKTROSLA.
1.38	SALA WARSZTATOWA 30osób	31,98	WYKL. ELEKTROSLA.
1.39	SALA WARSZTATOWA 30osób	29,59	WYKL. ELEKTROSLA.
1.40	MAGAZYN POMOCY DYDAKTYCZNYCH	16,05	WYKL. ELEKTROSLA.
1.41	WC męskie	5,10	PL. CERAM.
1.42	WC damskie	5,10	PL. CERAM.
1.43	KORYTARZ	87,45	WYKL. NORA
		1109,34	

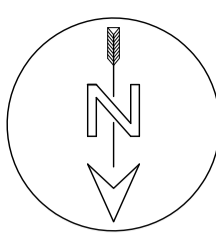
PRZEGRODY PIONOWE LICZĄC OD ZEWNĄTRZ		
M2	Tylnik akrylowy	0,3cm
	Styropian ekspandowany EPS 038	12cm
	Pustak Porotherm P+W25	25cm
	Tylnik cem.-wap.	1,5cm
M3	Tylnik cem.-wap.	1,5cm
	Pustak Porotherm 11,5	11,5cm
	Tylnik cem.-wap.	1,5cm
M4	2x Płyta GKf 1,25cm	2,5cm
	2x profil CD 50 co 40cm/welne minera.	10cm
	2x Płyta GKf 1,25cm	2,5cm
PRZEGRODY POZIOME LICZĄC OD GÓRY		
P3	Wykładzina 3mm/pl. ceramiczne 7mm/ parkiet 2cm	
	Wyklewka cem. 5,7/ 5,3cm/4cm	
	Styropian ekspandowany EPS 037	5cm
	Folia parozalozajna	...cm
	Płyta żelbetowa wg. konstr.	...cm
	Styropian ekspandowany EPS 038	12cm
	Tylnik akrylowy	0,3cm
P4	Wykładzina 3mm/pl. ceramiczne 7mm/ parkiet 2cm	
	Wyklewka cem. 5,7/ 5,3cm/4cm	
	Styropian ekspandowany EPS 037	5cm
	Folia parozalozajna	...cm
	Płyta żelbetowa wg. konstr.	...cm
	Tylnik cem.-wap.	1,5cm

OZNACZENIA:
 DKP- dolna krawędź parapetu
 DKM- dolna krawędź nadproża
 DKsp- dolna krawędź stopnia podłogowego
 szer- szerokość
 wys- wysokość
 pom- pomieszczenie
 rs - rura spustowa
 P1- - - - - oznaczenie warstw poziomych
 M1- - - - - oznaczenie warstw pionowych
 GZ- głębokość
 KD- drzwi z kantonik dostępu

ULICA WICKIEWICZA 9A 34-200 SUCHA BESKIDZKA  BIURO ARCHITEKT KACZMARCZYK	NR RYS.	PRZEDMIOT RYSUNKU
	3	RZUT PARTERU
	SKALA 1:100	BRANŻA ARCHITEKTURA
	KOD 008 PW	STADIUM
PROJEKTANT		
IMIĘ I NAZWISKO, SPECJALNOŚĆ, NR UPRAWNIENI, PODPIS PROJ. WYKONAWCY		
mgr inż. arch. ANDRZEJ KACZMARCZYK UPRAWNIENIA NR 212/89 B-B		
UZGODNIENIA		
DATA 12.05.2011 INDEKS A		
NAZWA OBIEKTU	PRZEBUDOWA I ZMIANA SPOSOBU UŻYTKOWANIA BUDYNKU USŁUGOWEGO (BANKU) W CELU PRZYSTOSOWANIA DLA KRAKOWSKIEJ SZKOŁY SĄDOWNICZA I PROKURATURY. REALIZACJA OGDROU ZMIENNOGO NA ISTNIEJĄCYM TERASIE. ODTWORZENIE OGDROZENIA OD UL. KRAKOWSKIEJ. PRZEMOCNIENIE REALIZACJA NOWEGO SEGMENTU BUDYNKU W MIEJSCIE ISTNIEJĄCEJ OPICYNY ZACHOWANEJ	
ADRES OBIEKTU	LUBLIN, UL. KRAKOWSKIE PRZEDMIEŚCIE 62, DZ. NR EWID. 44/1, 44/2, 32	
Ten plan jest moją intelektualną własnością. Zmianie, kopiowanie, i przekazywanie go osobom trzecim bez mojej zgody jest prawnie zabronione.		

UWAGI:
 szalony projektowane w części istniejącej
 -gr.12cm z Parotherma 11,5cm (pianka, parter)
 -gr.12cm systemowe na stelażu z płyt GKFI (piętra)

— zamurowania w istniejących otworach gr. 25cm z cegły pełnej
 - wyburzenia



RZUT I PIĘTRA			
NR	NAZWA	POW. [m²]	LOŚĆ OSÓB
2.01	POMIESZCZENIE BIUROWE	17,53	2
2.02	POMIESZCZENIE BIUROWE	11,64	1
2.03	POMIESZCZENIE BIUROWE	14,63	2
2.04	POMIESZCZENIE SOCJALNE	9,31	0
2.05	KORYTARZ	20,09	0
2.06	WC MĘSKI	4,27	0
2.07	WC DAMSKI	4,11	0
2.08	POMIESZCZENIE BIUROWE	26,98	3
2.09	KŁATKA SCHODOWA	21,88	3
2.10	POMIESZCZENIE BIUROWE	21,02	3
2.11	POMIESZCZENIE BIUROWE	10,77	2
2.12	POMIESZCZENIE BIUROWE	8,21	2
2.13	POMIESZCZENIE BIUROWE	11,86	2
2.14	POMIESZCZENIE BIUROWE	7,70	4
2.14a	WC MĘSKIE	3,80	0
2.14b	WC NIEPEŁNOSPRAWNYCH	4,80	0
2.15	KORYTARZ	36,31	0
2.16	POMIESZCZENIE BIUROWE	6,88	1
2.17	POMIESZCZENIE BIUROWE	13,00	2
2.18	POMIESZCZENIE BIUROWE	17,90	4
2.19	POMIESZCZENIE BIUROWE	9,67	2
2.20	POMIESZCZENIE BIUROWE	11,56	2
2.21	POMIESZCZENIE BIUROWE	10,52	2
2.23	HALL	124,84	0
2.25	SEKRETARIAT, KANCELARIA	19,45	2
2.26	DYREKTOR	21,83	1
2.27	POMIESZCZENIE BIUROWE	21,19	4
2.28	POMIESZCZENIE BIUROWE	11,24	1
2.29	KŁATKA SCHODOWA	28,05	0
2.30	POMIESZCZENIE BIUROWE	15,93	3
2.31	POMIESZCZENIE BIUROWE	9,10	1
2.32	POMIESZCZENIE BIUROWE	14,13	3
2.33	ANEKS SOCJALNY	6,02	0
2.34	WC MĘSKIE	4,59	0
2.35	WC DAMSKIE	3,81	0
2.36	KORYTARZ	70,02	0
2.37	POMIESZCZENIE BIUROWE	16,36	4
2.38	POMIESZCZENIE BIUROWE	8,92	1
2.39	POMIESZCZENIE BIUROWE	11,06	1
2.40	POMIESZCZENIE BIUROWE	7,73	1
2.41	POMIESZCZENIE BIUROWE	8,25	1
2.42	SALA KONFERENCYJNA	48,02	20
2.43	KORYTARZ	35,98	0
2.44	OGROD ZIMOWY	169,30	0
2.45	KORYTARZ	13,37	0
2.46	KOMUNIKACJA	39,45	0
2.47	BIBLIOTEKA Z CZYTELNIĄ	60,65	0
2.48	SALA KOMPUTEROWA	47,22	25
2.49	SERWEROWNIA	1,73	0
2.50	KOMUNIKACJA	40,75	0
2.51	WC DAMSKIE	3,21	0
2.52	WC MĘSKIE	5,11	0
2.53	POMIESZCZENIE PORZĄDKOWE	1,90	0
		1163,51	105

PRZEGRODY PIONOWE LICZĄC OD ZEWNĄTRZ

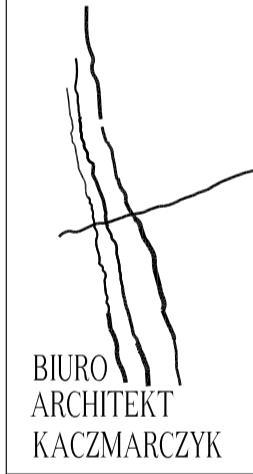
M2	Tylnik akrylowy	0,3cm
	Szyronian ekspandowany EPS 038	12cm
	Pustak Parotherm P4W25	25cm
	Tylnik cem.-wap.	1,5cm
M3	Tylnik cem.-wap.	1,5cm
	Pustak Parotherm 11,5	11,5cm
	Tylnik cem.-wap.	1,5cm
M4	2x Płyta GKFI 1,25cm	2,5cm
	2x profil CD 50 ca 40cm/wielko minia.	10cm
	2x Płyta GKFI 1,25cm	2,5cm

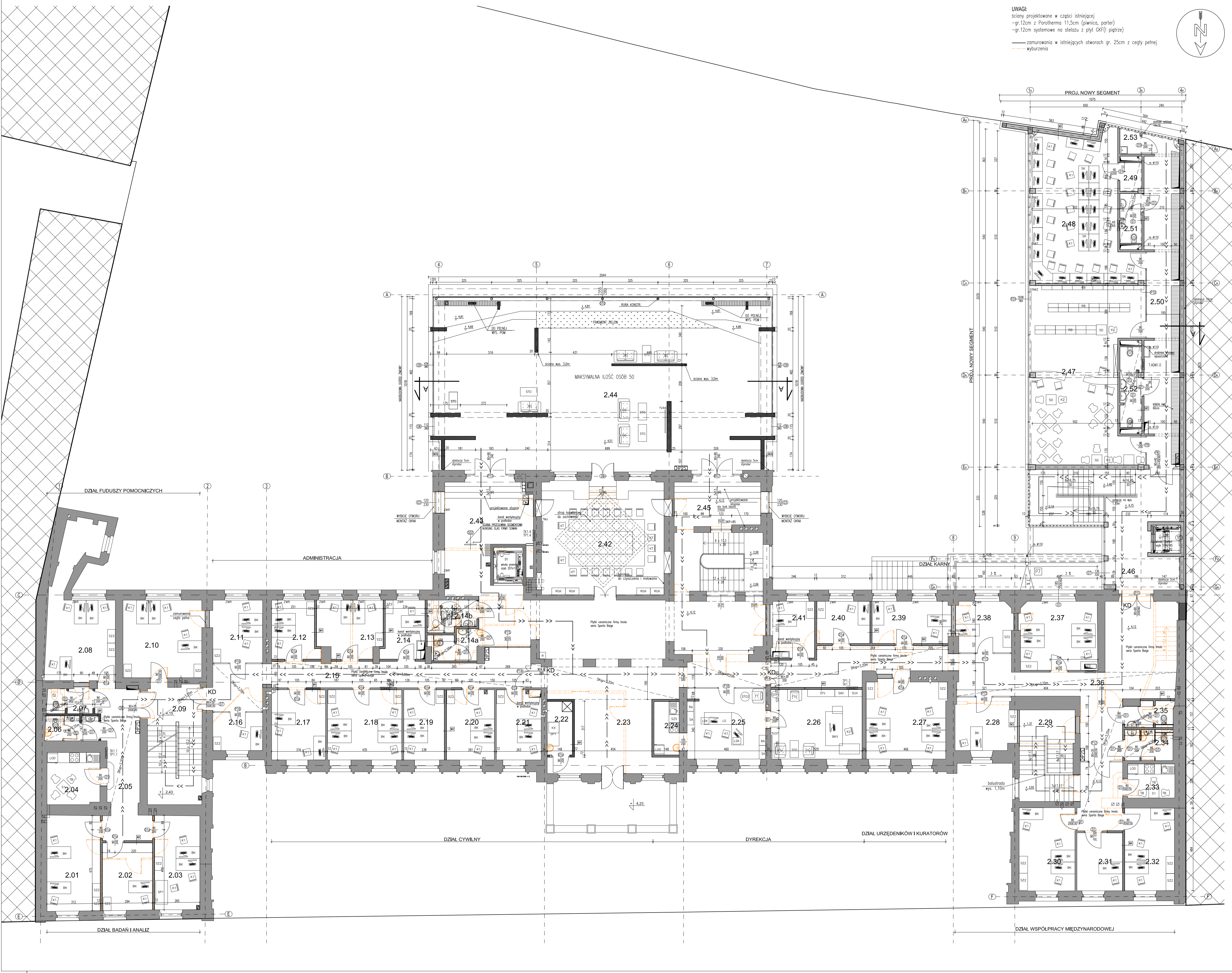
M2b	Tylnik akrylowy	0,3cm
	Szyronian ekspandowany EPS 038	12cm
	ściana żelbetowa	20cm
	Tylnik cem.-wap.	1,5cm

PRZEGRODY POZIOME LICZĄC OD GÓRY

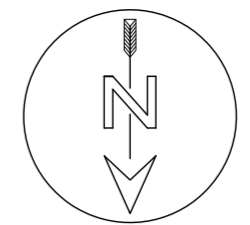
P4	Wykładzina 3mm/pl. ceramiczne 7mm/ parkiet 2cm	
	Wylewka cem. 5,7/ 5,3cm/4cm	
	Szyronian ekspandowany EPS 037	5cm
	Folia parozalozyjna	
	Płyta żelbetowa wg konstr.	...
	Tylnik cem.-wap.	1,5cm

OGNACZENIA:
 DKP - dolna krawędź parapetu
 DKN - dolna krawędź nadproża
 DKsp - dolna krawędź stropu podwieszonoego
 szer - szerokość
 wys - wysokość
 pom - pomieszczenie
 rs - rura spustowa
 P1 - oznaczenie warstw poziomych
 M1 - oznaczenie warstw pionowych
 Gz - głębokość
 KD - drzwi z kontrolem dostępu

ULICA WICKIEWICZA 9A 54-200 SUCHA BESKIDZKA  BIURO ARCHITEKT KACZMARCZYK	NR RYS.	PRZEDMIOT RYSUNKU	
	4	RZUT I PIĘTRA	
	SKALA 1:100	BRANŻA ARCHITEKTURA	STADIUM PROJ. WYKONAWCZY
	KOD 008 PW		
PROJEKTANT			
IMIĘ I NAZWISKO, SPECJALNOŚĆ, NR UPRAWNIEN, PODPIS			
mgr inż. arch. ANDRZEJ KACZMARCZYK UPRAWNIENIA NR 212/89 B-B			
UZGODNIENIA			
DATA 12.05.2011	INDEKS A		
NAZWA OBIEKTU	PRZEBUDOWA I ZMIANA SPOSOBU UŻYTKOWANIA BUDYNKU USŁUGOWEGO (BANKU) W CELU PRZYSTOSOWANIA DLA KRAKOWIEJ SZKOŁY SĄDOWNICTWA I PROKURATURY, REALIZACJA OGRODU ZIMOWEGO NA ISTNIEJĄCYM TARASIE, DOTWORZENIA ODDZIENIA OD UL. KRAKOWSKIE PRZEDMIEŚCIE REALIZACJA NOWEGO SEGMENTU BUDYNKU W MIEJSCIE ISTNIEJĄCEJ OFICYNY ZACHODNIEJ		
ADRES OBIEKTU	LUBLIN, UL. KRAKOWSKIE PRZEDMIEŚCIE 62, DZ. NR EWID. 44/1, 44/2, 32		
Ten plan jest moją intelektualną własnością. Zmianie, kopiowanie, i przekazywanie go osobom trzecim bez mojej zgody jest prawnie zabronione.			



UWAGI:
 ściany projektowane w części istniejącej
 -gr.12cm z Parotherma 11,5cm (pienico, parter)
 -gr.12cm systemowe na stelażu z płyt GK(FI) (piętro)
 -zamurowania w istniejących otworach gr. 25cm z cegły pełnej
 -wyburzenia



NR	NAMNA	POW. [m ²]	POSADZKA
0.01	POM. GOSPODARCZE	9,86	WYLEBKA
0.02	GARAŻ	26,40	KOSTKA GRANITOWA
0.03	POM. GOSPODARCZE	11,09	WYLEBKA
0.04	MAGAZYN	15,84	WYLEBKA
0.05	WENTYLATORNA	14,01	WYLEBKA
0.06	WĘZEL CIEPŁY	23,07	WYLEBKA
0.07	POM. TECHNICZNE	9,10	WYLEBKA
0.08	KŁ. SCHODOWA	11,40	POSA. DO RENOWACJI
0.09	PRZEJŚCISKO	19,19	POSA. DO RENOWACJI
0.10	GALERIA	25,39	POSA. DO RENOWACJI
0.11	KORYTARZ	33,28	PL. CERAM.
0.12	SERWEROWNIA	27,49	PL. CERAM.
0.13	KORYTARZ	23,04	PL. CERAM.
0.14	WENTYLATORNA	21,37	PL. CERAM.
0.15	POM. TECHNICZNE	10,15	PL. CERAM.
0.16	KORYTARZ	19,75	PL. CERAM.
0.17	POM. INST. SOLARNYCH	15,66	PL. CERAM.
0.18	ROZDZIELNIA	14,38	PL. CERAM.
0.19	ZAPLECZE	8,08	PL. CERAM.
0.20	KSIĘGARNIA	14,23	PL. CERAM.
0.21	KSIĘGARNIA	13,19	PL. CERAM.
0.22	ZESTAW HYDROFOROWY	11,28	PL. CERAM.
0.23	ZESTAW WODOMIERNICZY	11,62	PL. CERAM.
0.24	GALERIA	11,27	PL. CERAM.
0.25	WC	5,21	PL. CERAM.
0.26	ANEKS KUCHENNY	10,55	PL. CERAM.
0.27	GALERIA	10,93	PL. CERAM.
0.28	GALERIA	12,82	PL. CERAM.
0.29	GALERIA	14,60	PL. CERAM.
		454,25	

PRZEGRODY PIONOWE LICZĄC OD ZEWNĄTRZ		
M1	Fala kulistowa	
	Styropian ekstrudowany	10cm
	Ściana fundamentowa żelbetowa	25cm
M2	Tynk akrylowy	0,3cm
	Styropian ekspandowany EPS 038	12cm
	Pustak Parotherm P+W25	25cm
	Tynk cem.-wap.	1,5cm
M3	Tynk cem.-wap.	1,5cm
	Pustak Parotherm 11,5	11,5cm
	Tynk cem.-wap.	1,5cm
M4	2x Płyta GKf 1,25cm	2,5cm
	2x profil CD 50 co 40cm/wieln. minera.	10cm
	2x Płyta GKf 1,25cm	2,5cm
PRZEGRODY POZIOME LICZĄC OD GÓRY		
P2	Pl. ceramiczne 7mm	
	Wylewka cem. 4cm	
	Styropian ekspandowany EPS 037	5cm
	Papa termozgrzewalna	
	Beton chudy B10	10cm
	Podsyпка żwirowa	50cm
P3	Wykładzina 3mm/pl. ceramiczne 7mm/ parkiet 2cm	
	Wylewka cem. 4cm	
	Styropian ekspandowany EPS 037	5cm
	Folia parozalozajowa	
	Płyta żelbetowa wg. konstr.	...cm
	Styropian ekspandowany EPS 038	12cm
	Tynk akrylowy	0,3cm
P4	Wykładzina 3mm/pl. ceramiczne 7mm/ parkiet 2cm	
	Wylewka cem. 5,7/ 5,3cm/4cm	
	Styropian ekspandowany EPS 037	5cm
	Folia parozalozajowa	
	Płyta żelbetowa wg. konstr.	...cm
	Tynk cem.-wap.	1,5cm
P6	Blocha Quartz-Zinc 40x83,5cm	0,80mm
	Mata delta trelo	
	Deskiowane panele płytami OSB	2,2cm
	Krokwie	
P7	Papa wierzchołowa krycia	
	Papa podkładowa	
	Wetna mineralna twarda	20cm
	2x papa termozgrzewalna	...cm
	Płyta żelbetowa wg.p.t. konstr. zagrubiona	...cm
	Tynk cem.-wap.	1,5cm

OZNACZENIA:
 DKF- dolna krawędź parapetu
 DNK- dolna krawędź nadproża
 DKsp- dolna krawędź stropu podwieszanego
 szer- szerokość
 wys- wysokość
 pom- pomieszczenie
 rs- rura spustowa
 PT- oznaczenie warstw posłojnych
 M1- oznaczenie warstw pionowych
 GZ- głębokość
 KD- drzwi z kontrolem dostępu

LEGENDA
 KAMERA IP STĄPOPOZYCZNA W OBIUDOWIE ZEWNĘTRZNEJ
 KAMERA IP OBROTOWA PTZ

ULICA MICKIEWICZA 9A 34-200 SUCHA BESKIDZKA	NR RYS. 2	PRZEDMIOT RYSUNKU RZUT PIWNICY
SKALA 1:100	KOD 008 PW	BRANŻA ARCHITEKTURA
BIURO ARCHITEKT KACZMARCZYK	PROJEKTANT IMIĘ I NAZWISKO, SPECJALNOŚĆ, NR UPRAWNIENI, PODPIS mgr inż. arch. ANDRZEJ KACZMARCZYK UPRAWNIENIA NR 212/89 B-B	STADIUM PROJ. WYKONAWCZY
U Z G O D N I E N I A		

DATA 12.05.2011	INDEKS A
NAZWA OBIEKTU	PRZEBUDOWA I ZMIANA SPOSOBU UŻYTKOWANIA BUDYNKU USŁUGOWEGO (BANKU) W CELU PRZYSTOSOWANIA DLA KRAKOWEJ SZKOŁY SĄDOWNICTWA I PROKURATURY, REALIZACJA OGRÓDZENIA I ISTNIEJĄCYM TERASIE, ODTWORZENIA OGRÓDZENIA OD UL. KRAKOWSKIE PRZEDMIEŚCIE OD UL. KRAKOWSKIE PRZEDMIEŚCIE NOWEGO SEGMENTU BUDYNKU W MIEJSCIE ISTNIEJĄCEJ OPICYNY ZACHOWANEJ
ADRES OBIEKTU	LUBLIN, UL. KRAKOWSKIE PRZEDMIEŚCIE 62, DZ. NR EWD. 44/1, 44/2, 32

Ten plan jest moją intelektualną własnością. Zmianie, kopiowanie, i przekazywanie go osobom trzecim bez mojej zgody jest prawnie zabronione.

